

LAPŲ IŠDĖSTYMO SCHEMA

Map showing the layout of the proposed electricity transmission line (EPL) route through the Lithuanian Republic. The route is marked with a blue line and numbered 1 through 6. The map includes labels for various administrative areas: Pagėgių sen., Lumpėnų sen., Vilkyškių sen., Tauragės sen., Tauragės r. sav., Jurbarko r. sav., Viešvilės sen., and Pagėgių sav. A specific point on the route is labeled 'BITĖNŲ TP'.

Pastabos:

- Vystymo plane planuojamos teritorijos riba sutampa su planuojamos elektros perdavimo linijos (EPL) apsaugos zonos (AZ) ribomis.
- Elektros tinklų apsaugos zonos ir jų dydis nustatytos Lietuvos Respublikos specialiųjų žemės naudojimo sąlygų įstatymo 23 ir 24 straipsniuose. Elektros tinklų apsaugos zonose taikomos specialiosios žemės naudojimo sąlygos nustatytos Lietuvos Respublikos specialiųjų žemės naudojimo sąlygų įstatymo 25 straipsnyje.
- Vadovaujantis Lietuvos Respublikos elektros energetikos įstatymo 75 straipsnio 3d.: „elektros energetikos objektų ir įrenginių, esančių elektros energetikos objektus ir įrenginius valdančiai elektros energetikos įmonei nuosavybės teise ar kitais teisėtais pagrindais nepriklausančioje žemėje ar kituose nekilnojamosiose daiktuose, eksploatavimui, aptarnavimui, remontui, techninei priežiūrai, rekonstravimui, modernizavimui ir (ar) naudojimui užtikrinti šiuo įstatymu nustatomi žemės ir kitų nekilnojamųjų daiktų servitutai šių objektų ir įrenginių nustatytų (nustatomų) apsaugos zonų ribose.“
- Įgyvendinant planavimo uždavinius Vystymo plane projektuojami žemės servitutai reikalingi inžinerinei infrastruktūrai funkcionuoti (servituto kodas 222, teise tiesti, aptarnauti, naudoti antžemines, požemines komunikacijas (tarnaujantis daiktas)).
- Servitutą – teisę naudotis svetimu nekilnojamu daiktu (žeme) ir tos teisės perdavimą reglamentuoja Lietuvos Respublikos Civilinio kodekso ketvirtos knygos VII skyrius. Pagal CK 4.124 straipsnio 1 dalį, servitutą gali nustatyti įstatymas, administracinis aktas, sandoris, teismo sprendimas. Vadovaujantis CK 4.124 straipsnio 3 dalimi, nustatant servitutus, visais atvejais turi būti ir dėl servitutų nustatymo viešpatuojančiuoju tampančio daikto savininko valia, išskyrus atvejus, kai servitutą nustato įstatymai ar teismo sprendimas. Iš servituto kylančios teisės ir pareigos subjektams atsiranda tik įregistravus servitutą, išskyrus atvejus, kai servitutą nustato įstatymai (CK 4.124 straipsnio 2 d.).
- Synchronizacijos įstatymo 10 straipsnio 2 dalyje numatyta, kad servitutai, reikalingi elektros energetikos synchronizacijos projektui įgyvendinti nustatomi administraciniu aktu Lietuvos Respublikos žemės įstatymo nustatyta tvarka. Šią daiktinę teisę Lietuvos Respublikos nekilnojamojo turto registre įregistruoja perdavimo sistemos operatorius.
- Duomenų šaltiniai: Georeferencinio pagrindo kadastro erdvinio duomenų rinkinys (GPRK), Saugomų teritorijų valstybės kadastras, Miškų kadastro duomenys, Kultūros vertybių registras, Žemės gelmių registras, Specialiųjų žemės naudojimo sąlygų duomenų bazė, TPD registras, ŽPDRIS registras, LR ir savivaldybių bendrieji planai, Registrų centro, ESO/Ignitis, Litgrid AB, NŽT duomenys, www.zis.lt.

Planuojamos EPL Kruonio HAE - Bitėnai trasa

Planuojamos EPL Kruonio HAE - Bitėnai trasos ašis esamoje elektros tinklu apsaugos zonoje

Planuojamos EPL Kruonio HAE - Bitėnai trasos ašis naujose teritorijose

Planuojamos EPL Kruonio HAE - Bitėnai apsaugos zona (esamoje elektros tinklu apsaugos zonoje)

Planuojamos EPL Kruonio HAE - Bitėnai apsaugos zona ir servitutas (naujai nustatomas)

Administracinės ribos

Seniuniju ribos

 Savivaldybiu ribos

Žemės sklypu ribos (0000 0000 0000 unikalus nr.)

Susisiekimo ir inžinerinė infrastruktūra

— Valstybinės reikšmės keliai

———— Vietinės reikšmės ir kiti keliai

Geležinkeliai

— Magistraliniai dujotiekiai

☐ Transformatorinės pastotės

— • — esama 110 kV EPI

—●— esama 330 kV EPI

Kultūros paveldas

 Paveldo objektas

☐ Apsaugos zona

LR ir ES saugomos teritorijos

Rezervatai


	Draustiniai
--	-------------


 NATURA 2000 (PAST) NATURA 2000 (BAST)

Kita

— — Pasienio ruožo riba

Esami pastatai

 Naudingųjų iškasenų telkiniai

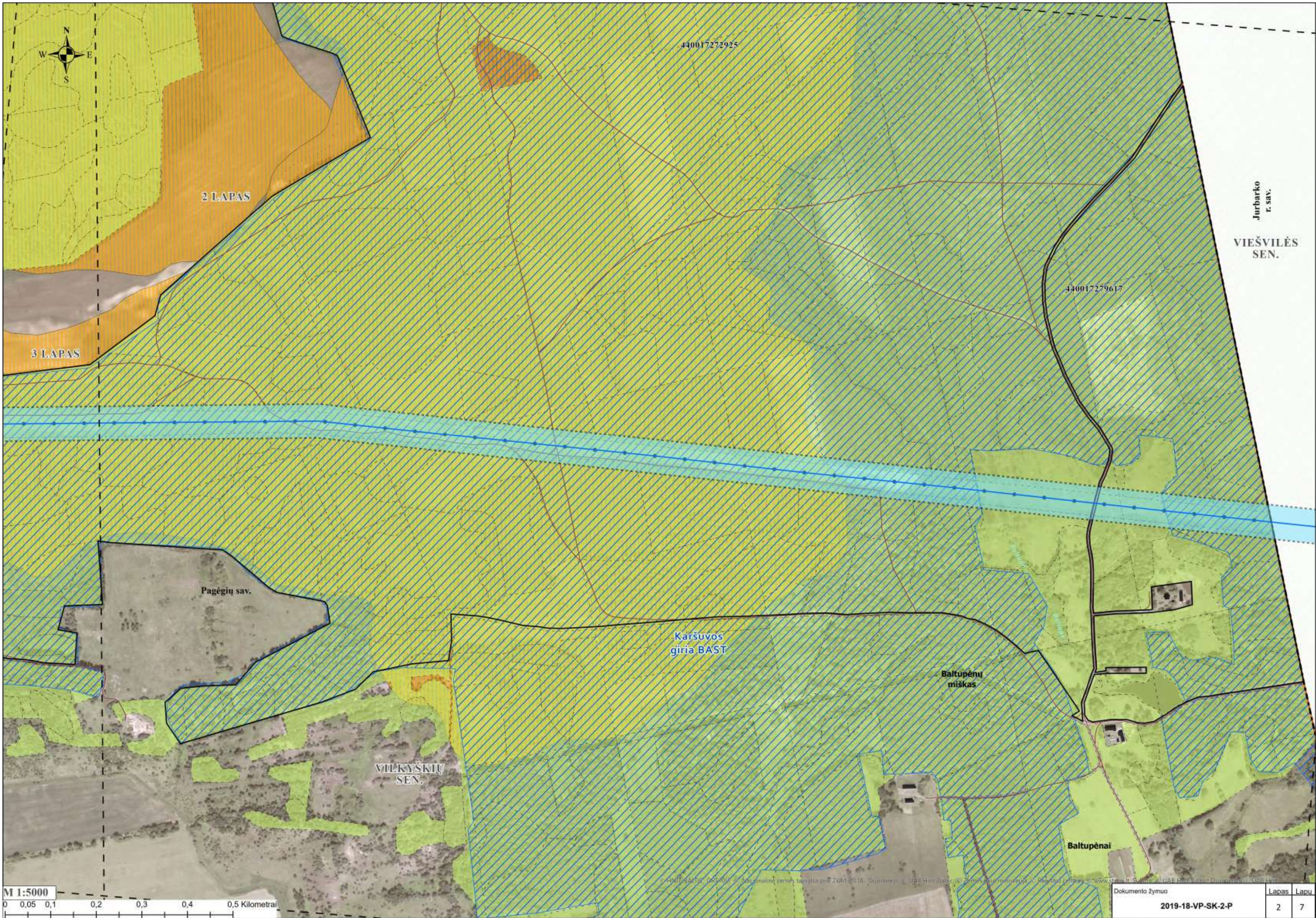
 Kaimo plėtros projektai

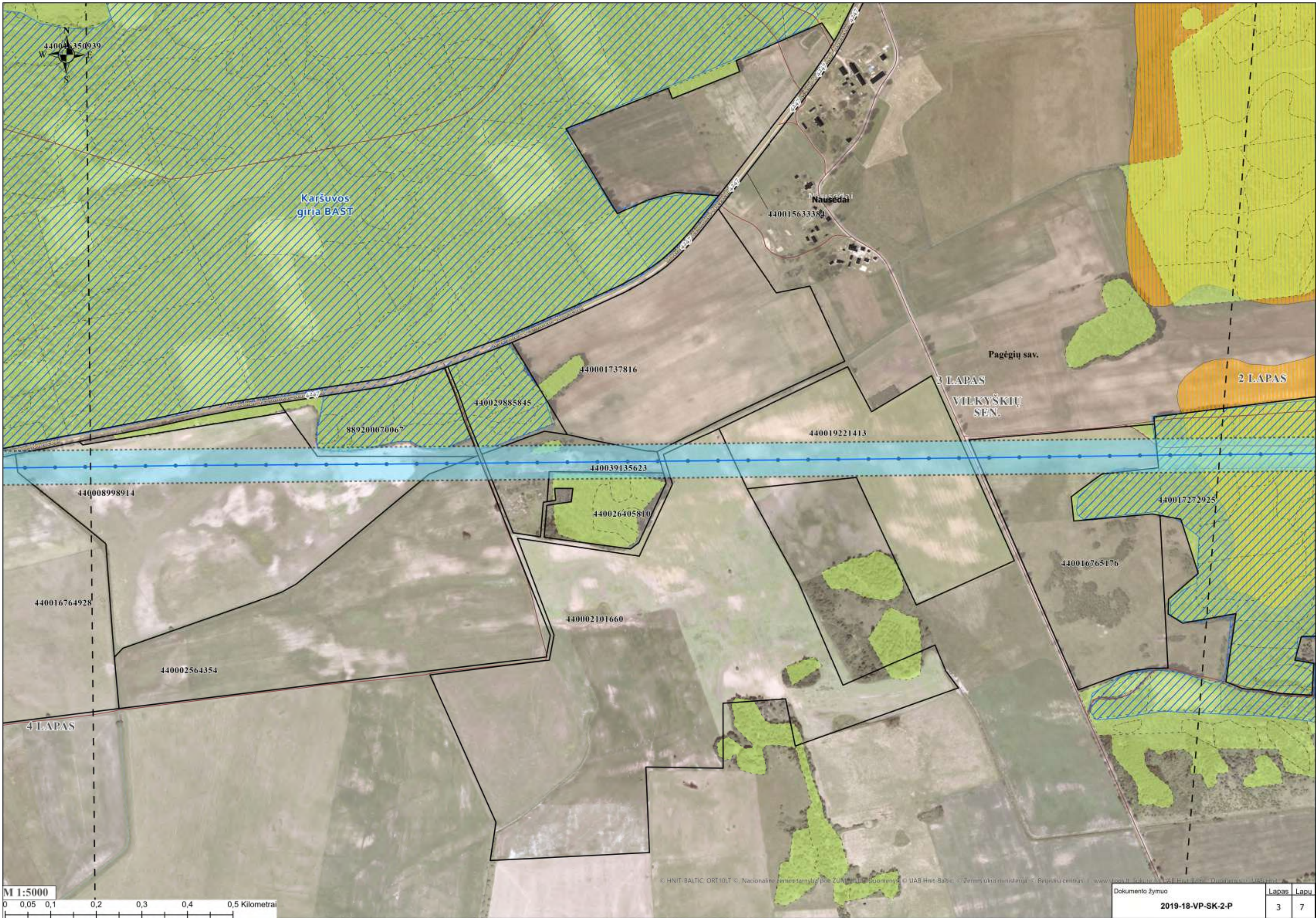
Miško plotai (Miško sklypų ribos)

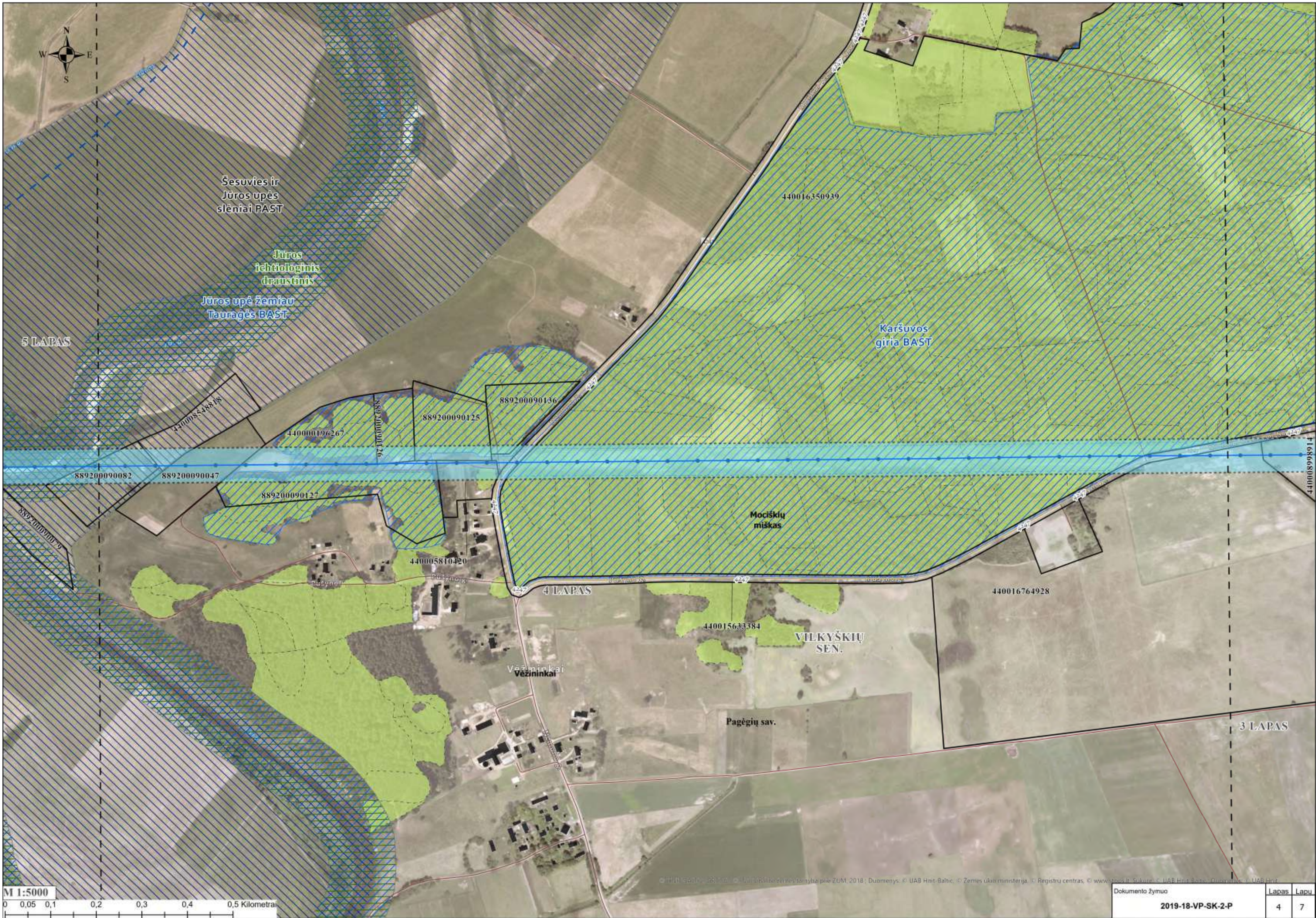
Pastabos:

- Vystymo plane planuojamos teritorijos riba sutampa su planuojamos elektros perdavimo linijos (EPL) apsaugos zonos (AZ) ribomis.
- Elektros tinklų apsaugos zonos ir jų dydis nustatytos Lietuvos Respublikos specialiųjų žemės naudojimo sąlygų įstatymo 23 ir 24 straipsniuose. Elektros tinklų apsaugos zonose taikomos specialiosios žemės naudojimo sąlygos nustatytos Lietuvos Respublikos specialiųjų žemės naudojimo sąlygų įstatymo 25 straipsnyje.
- Vadovaujantis Lietuvos Respublikos elektros energetikos įstatymo 75 straipsnio 3d.: „elektros energetikos objektų ir įrenginių, esančių elektros energetikos objektus ir įrenginius valdančiai elektros energetikos įmonei nuosavybės teise ar kitais teisėtai pagrindais nepriklausančioje žemėje ar kituose nekilnojamojumuose daiktuose, eksploatavimui, aptarnavimui, remontui, techninei priežiūrai, rekonstravimui, modernizavimui ir (ar) naudojimui užtikrinti šiuo įstatymu nustatomi žemės ir kitų nekilnojamojų daiktų servitutai šių objektų ir įrenginių nustatytų (nustatomų) apsaugos zonų ribose.“
- Įgyvendinant planavimo uždavinius Vystymo plane projektuojami žemės servitutai reikalingi inžinerinei infrastruktūrai funkcionuoti (servituto kodas 222, teise tiesti, aptarnauti, naudoti antžemines, požemines komunikacijas (tarnaujantis daiktas)).
- Servitutą – teisę naudotis svetimu nekilnojamu daiktu (žeme) ir tos teisės perdavimą reglamentuoja Lietuvos Respublikos Civilinio kodekso ketvirtos knygos VII skyrius. Pagal CK 4.124 straipsnio 1 dalį, servitutą gali nustatyti įstatymas, administracinis aktas, sandoris, teismo sprendimas. Vadovaujantis CK 4.124 straipsnio 3 dalimi, nustatant servitutus, visais atvejais turi būti ir dėl servitutų nustatymo viešpataujančiuoju tampančio daikto savininko valia, išskyrus atvejus, kai servitutą nustato įstatymai ar teismo sprendimas. Iš servituto kylančios teisės ir pareigos subjektams atsiranda tik įregistravus servitutą, išskyrus atvejus, kai servitutą nustato įstatymai (CK 4.124 straipsnio 2 d.).
- Sinchronizacijos įstatymo 10 straipsnio 2 dalyje numatyta, kad servitutai, reikalingi elektros energetikos sinchronizacijos projektui įgyvendinti nustatomi administraciniu aktu Lietuvos Respublikos žemės įstatymu nustatyta tvarka. Šią daiktinę teisę Lietuvos Respublikos nekilnojamojo turto registre įregistruoja perdavimo sistemos operatorius.

Kval. Patv. Dok. Nr.	<div>ARDYNAS</div> <div></div> <div>Gedimino g. 47, LT-44242 Kaunas Tel. (8 37) 332309 Faks. (8 37) 337257 El. p. ardynas@ardynas.lt</div>			Teritorijų planavimo dokumento pavadinimas		
				Ypatingos valstybinės svarbos elektros energetikos sistemos synchronizacijos projekto „330 kV elektros perdavimo linijos Kruonio HAE–Bitėnai statyba“ inžinerinės infrastruktūros vystymo planas		
	TPV 0066	TPV	Zita Labanauskienė	Planuojama teritorija		
	TPV 0036	TPS	Ramūnas Bankauskas	Pagėgių, Jurbarko rajono, Šakių rajono, Vilkaviškio rajo savivaldybių teritorija		
	TPV 0065	TPS	Jolanta Paplauskienė	Dokumento pavadinimas		
TPV 0085	TPS	Olga Vaičiienė				
S-655	GIS spec.	Mindaugas Gudžiūnas	Vystymo plano sprendinių konkretizavimas			Laida
	GIS spec.	Mantas Morkvėnas	Pagėgių savivaldybėje M 1:5 000			1
LT	Planavimo Organizatorius			Dokumento žymuo		Lapas
	Lietuvos Respublikos energetikos ministerija			2019-19-VP-SK-2-P		Lapy
						1
						7



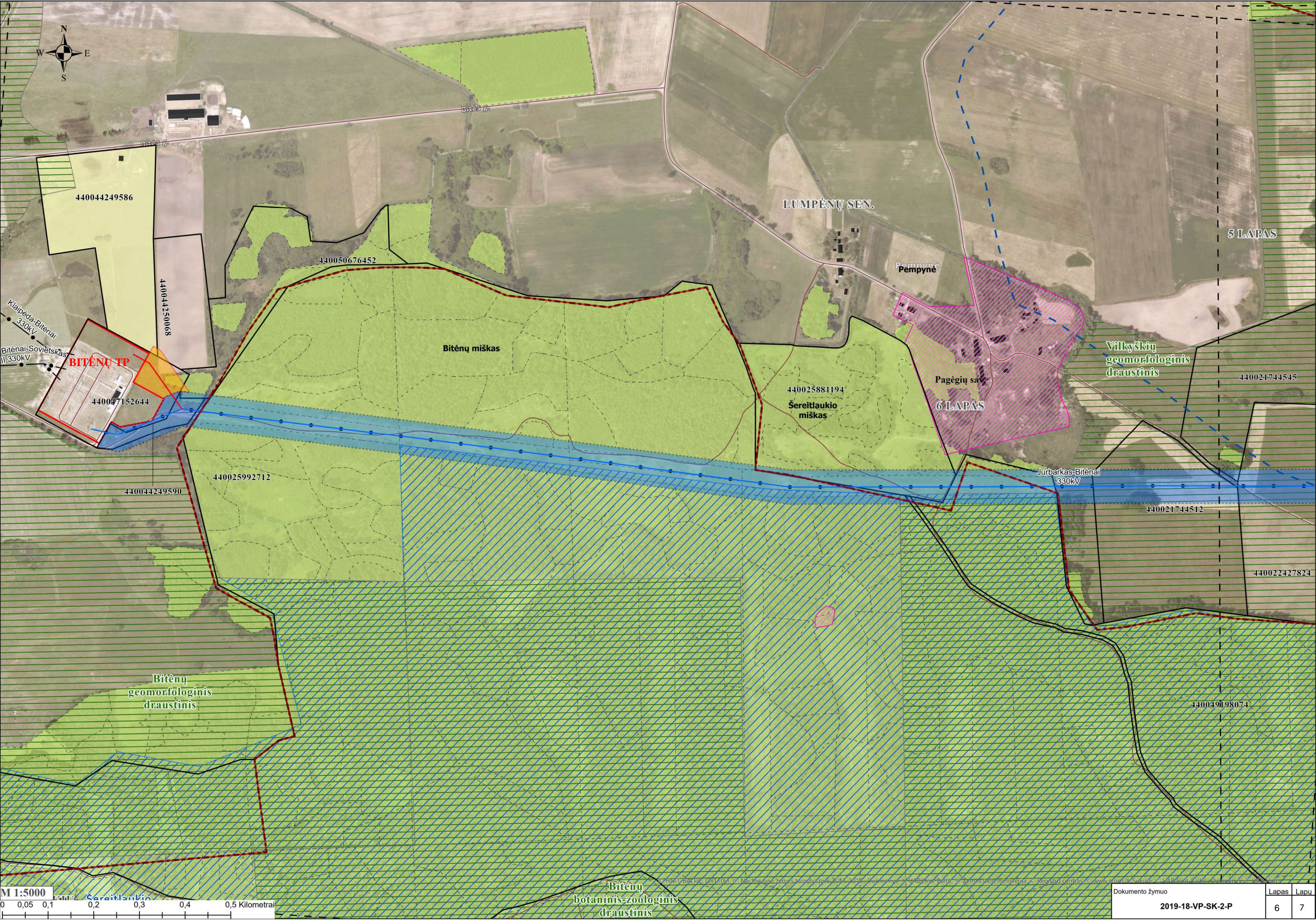






M 1:5000
0 0,05 0,1 0,2 0,3 0,4 0,5 Kilometrai

Dokumento žymuo	Lapas	Lapu
2019-18-VP-SK-2-P	5	7



M 1:5000
0 0,05 0,1 0,2 0,3 0,4 0,5 Kilometrai

Lumpėnų seniūnija						
1. Žemės sklypai, patenkantys į esamų EPL apsaugos zoną (esamą inžinerinį koridorių)**						
Nr.	Unikalus Nr.	Paskirtis	Nuosavybė	Sklypo plotas, ha	Papildomai nustatomas servituto/spec. žemės naudojimo sąlygų plotas, ha *	Lapo Nr.
1	440024753406	Miškų ūkio	Lietuvos Respublika	27,5009	nustatomos nebus	5
2	440022427824	Žemės ūkio	Lietuvos Respublika	27,8	nustatomos nebus	5, 6
3	440021744545	Žemės ūkio	Lietuvos Respublika	7	nustatomos nebus	6
4	440044249590	Žemės ūkio	privati	0,7741	nustatomos nebus	6
5	440024755233	Miškų ūkio	Lietuvos Respublika	19,5095	nustatomos nebus	5
6	440025881194	Miškų ūkio	Lietuvos Respublika	12,6878	nustatomos nebus	6
7	440021744512	Žemės ūkio	Lietuvos Respublika	11,3	nustatomos nebus	6
2. Žemės sklypai, patenkantys į esamos EPL apsaugos zoną (esamą inžinerinį koridorių)**						
2.1. Dėl planuojamos EPL trasos sprendinių numatomas servituto ir spec. sąlygų padidėjimas						
Nr.	Unikalus Nr.	Paskirtis	Nuosavybė	Sklypo plotas, ha	Papildomai nustatomo servituto/spec. žemės naudojimo sąlygų plotas, ha *	Lapo Nr.
1	440047152644	Kita (žemės)	Lietuvos Respublika	5,2571	0,6350	6
2	440050676452	Miškų ūkio	Lietuvos Respublika	6,3821	0,0163	6
2.2. Žemės sklypai, patenkantys į planuojamos EPL apsaugos zoną naujose teritorijose						
Nr.	Unikalus Nr.	Paskirtis	Nuosavybė	Sklypo plotas, ha	Naujai nustatomo servituto/spec. žemės naudojimo sąlygų plotas, ha *	Lapo Nr.
1	440044249586	Žemės ūkio	privati	7,7037	0,0220	6
2	440044250068		privati	3,3016	0,0282	6

Vilkyškių seniūnija						
1. Žemės sklypai, patenkantys į esamų EPL apsaugos zoną (esamą inžinerinį koridorių)**						
Nr.	Unikalus Nr.	Paskirtis	Nuosavybė	Sklypo plotas, ha	Papildomai nustatomo servituto/spec. žemės naudojimo sąlygų plotas, ha *	Lapo Nr.
1	440017279617	Miškų ūkio	Lietuvos Respublika	44,7153	nustatomos nebus	2
2	440017272925	Miškų ūkio	Lietuvos Respublika	632,0872	nustatomos nebus	2, 3
3	440002101660		privati	45,3423	nustatomos nebus	3
4	440001737816	Žemės ūkio	privati	19,5	nustatomos nebus	3
5	889200070067	Miškų ūkio	privati	5,6402	nustatomos nebus	3
6	440016764928	Žemės ūkio	privati	44,5	nustatomos nebus	3
7	440029885845	Miškų ūkio	privati	3,5262	nustatomos nebus	3
8	440008998914	Žemės ūkio	privati	25,1	nustatomos nebus	3
9	440002564354	Žemės ūkio	privati	25,2474	nustatomos nebus	3
10	440016765176	Žemės ūkio	privati	14,8	nustatomos nebus	3
11	440039135623	Žemės ūkio	Lietuvos Respublika	3,87	nustatomos nebus	3
12	440026405810	Miškų ūkio	privati	3,5506	nustatomos nebus	3
13	440019221413	Žemės ūkio	privati	15,5	nustatomos nebus	3
14	440016350939	Miškų ūkio	Lietuvos Respublika	455,9918	nustatomos nebus	4
15	889200090126	Miškų ūkio	privati	1,32	nustatomos nebus	4
16	889200090125	Miškų ūkio	privati	2,41	nustatomos nebus	4
17	889200090136	Miškų ūkio	privati	1,91	nustatomos nebus	4
18	889200090127	Miškų ūkio	privati	4,53	nustatomos nebus	4
19	440005810420	Miškų ūkio	privati	1,1	nustatomos nebus	4

20	440000196267	Miškų ūkio	privati	2,73	nustatomos nebus	4
21	440008548818	Žemės ūkio	privati	2,13	nustatomos nebus	4
22	440015633384	Kita (žemės)	Lietuvos Respublika	16,7565	nustatomos nebus	4
23	889200090047	Žemės ūkio	privati	3,0882	nustatomos nebus	4
24	889200090082	Žemės ūkio	privati	2,18	nustatomos nebus	4
25	440005174863		privati	3	nustatomos nebus	5
26	440021801720	Miškų ūkio	Lietuvos Respublika	23,5509	nustatomos nebus	5
27	440045297261	Žemės ūkio	Lietuvos Respublika	2,4621	nustatomos nebus	5
28	440021801663	Miškų ūkio	Lietuvos Respublika	25,0675	nustatomos nebus	5
29	440003428768	Žemės ūkio	privati	8,1953	nustatomos nebus	5
30	440021801752	Miškų ūkio	Lietuvos Respublika	1,644	nustatomos nebus	5
31	440003640784	Žemės ūkio	privati	3,104	nustatomos nebus	5
32	888700050067	Žemės ūkio	privati	16,13	nustatomos nebus	5
33	440015632102	Kita (žemės)	Lietuvos Respublika	35,9594	nustatomos nebus	5
34	440038780419	Žemės ūkio	Lietuvos Respublika	1,71	nustatomos nebus	5
35	440027194543	Miškų ūkio	Lietuvos Respublika	4,103	nustatomos nebus	5
36	440027193890	Miškų ūkio	Lietuvos Respublika	13,2468	nustatomos nebus	5
37	889200090079	Žemės ūkio	privati	1,85	nustatomos nebus	5
38	440049198074	Miškų ūkio	Lietuvos Respublika	113,7923	nustatomos nebus	6
39	440025992712	Miškų ūkio	Lietuvos Respublika	428,1754	nustatomos nebus	6

* vadovaujantis Vystymo plano sprendiniais žemės sklypuose, kurie pateks į planuojamos infrastruktūros teritoriją (į planuojamos EPL apsaugos zoną), bus nustatyti servitutai ir specialiosios žemės naudojimo sąlygos.

Vadovaujantis Specialiųjų žemės naudojimo sąlygų įstatymo 24 straipsniu 330 kV EPL apsaugos zona yra po 30 metrų nuo kraštinių jos laidų. Vadovaujantis Lietuvos Respublikos elektros energetikos sistemos sujungimo su kontinentinės Europos elektros tinklais darbui sinchroniniu režimu įstatymo 10 straipsnio 2 dalimi servitutai bus nustatomi administraciniu aktu.

** žemės sklypuose, kur planuojamos EPL apsaugos zonos sutampa (persidengia) su esamų EPL apsaugos zonomis (patenka į esamą inžinerinį koridorių), servitutai yra nustatyti Lietuvos Respublikos elektros energetikos įstatymo 75 straipsnio 3 dalimi. Šiose teritorijose specialiosios žemės naudojimo sąlygos ir servitutai nustatomi nebus.

Vadovaujantis Lietuvos Respublikos elektros energetikos įstatymo 75 straipsnio 4 dalimi perdavimo sistemos operatorius turi teisę teisės aktų nustatyta tvarka atlikti EPL rekonstravimo ar modernizavimo darbus, taip pat įrengti naujus elektros energetikos objektus, neišplečiant esamų apsaugos zonų ribų.